

Huayuan Welder[®]

—— 让生活更美好 ——

大功率等离子切割系统

赋予手工切割新定义



Max **120**mm

LGK-200/300/400B1 手工空气等离子切割机



成都华远焊接设备股份有限公司
Chengdu Huayuan Welding Equipment Co., Ltd.

成都华远电器设备有限公司
Chengdu Huayuan Electric Equipment Co., Ltd.

Huayuan Welder®

—— 让生活更美好 ——

产品概述

LGK-200/300/400B1是成都华远为解决手工切割厚板金属材料而专门研发的大功率手工空气等离子切割机，自带割炬冷却系统，配套的水冷割炬HYC-400DS亦是创新力作，解决了市场上大功率水冷割炬消耗件寿命短的问题，搭载匹配的切割工艺，可实现理想的切割效率和切口质量。

产品应用

- ▶ 主要用于碳钢、合金钢、有色金属等金属材料的切割；
- ▶ 广泛用于铸造、工程安装或拆卸、钢材回收等金属切割的行业。



碳钢切割厚度

- ▶ 输出电流200A，质量切割能力达50mm，切断能力可达70mm；
- ▶ 输出电流300A，质量切割能力达60mm，切断能力可达100mm；
- ▶ 输出电流400A，质量切割能力达70mm，切断能力可达120mm。



基于割炬安装在自动行走装置上400A切口效果

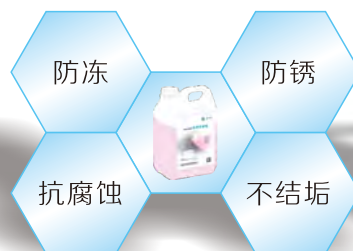
冷却系统

- ▶ 内置20L水箱，冷却液温度上升慢，冷却效果佳。
- ▶ 搭载额定最大压力1.4MPa（140米扬程）水泵，实现冷却液的高速流通，带走水冷割炬中的热量。
- ▶ 高速风机和承载大散热面积的冷凝器，使得冷却效果好，LGK-200B1冷却功率达1.8kW，LGK-300/400B1冷却功率高达2.7kW。
- ▶ 增强的管路承压设计，无需担心管路的耐压。
- ▶ 液位不足时，进行报警及自动控制该系列等离子切割机停止工作，防止割炬因冷却不良造成意外损坏。
- ▶ 更换割炬消耗件时冷却液不泄露的防漏液功能，让冷却液尽量不浪费，更换现场更整洁，
- ▶ 一体式设计让作业现场更清爽，搬运更快捷。



专用冷却液

- ▶ 水冷割炬冷却效果好，延长消耗件寿命，冷却液是关键，成都华远原厂研发、生产的等离子切割专用冷却液，-15℃和-30℃两种选择适用于不同地域的需求。
- ▶ 切勿使用汽车防冻液、矿泉水或自来水等替代。
- ▶ 未经验证的非华远原厂冷却液可能会造成冷却系统散热性能变差，消耗件寿命变短，割炬易损坏，导致整机质量稳定性降低等风险。



配套割炬

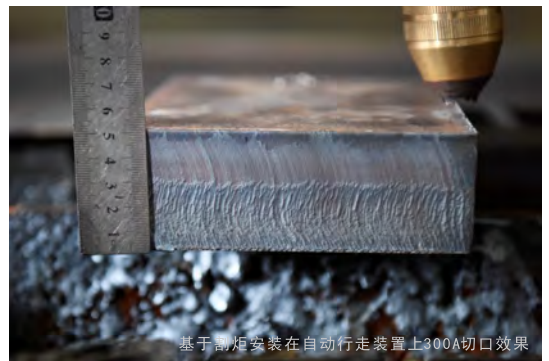
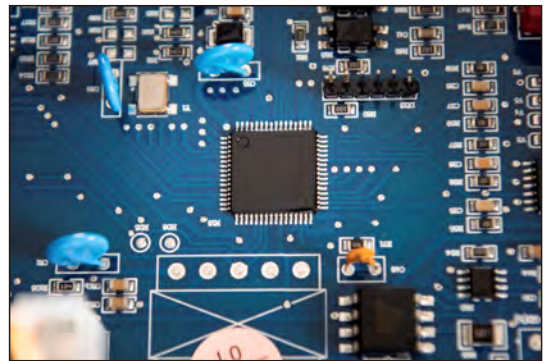
- ▶ HYC-400DS专为华远大功率水冷手工等离子切割机研发，具备优异的切割性能，切割能力强、切口表面光洁。
- ▶ 搭配不同的喷嘴，匹配合适的切割电流，能满足不同厚度工件的切割工艺要求。
- ▶ 消耗件切割寿命长，降低生产成本，提高生产效率。
- ▶ 水冷割炬，额定负载持续率达100%（40℃），满足高强度长时间切割需求。
- ▶ 扳机护板防止意外触碰开关，避免发生意外事故。
- ▶ 适用于低碳钢、合金钢、有色金属等各类金属材料的切割。
- ▶ LGK-200/300/400B1的切割能力和质量，只有使用HYC-400DS系列割炬才能得到充分发挥。



实用功能

基于成熟数字化控制技术，为该系列产品赋予了实用的功能：

- ▶ 提前送气时间、延时断气时间可根据不同长度的割炬分别设定，保护割炬的同时，提高效率。
- ▶ 具有割炬监控功能，消耗件寿命终结时，通过报警提醒或强制停止输出更换割炬消耗件，保证割炬不被异常烧毁。
- ▶ 采用智能风机控制，可有效减少机内的积尘，减少电源异常损坏的风险。
- ▶ 当选择气冷割炬使用的状态下，电源会自动限制最大电流在160A，避免气冷割炬因错误预置为大电流而烧毁。
- ▶ 为防止开机误进入切割作业而造成人伤或者工件报废，具有开机自检启动信号功能，一旦检测开机时有启动信号，电源不提供输出。
- ▶ 实时监测液位信号，液位不足时，电源提示故障代码，不输出，能及时保护冷却系统器件和割炬。
- ▶ 具有过热保护、气体压力不足保护、冷却液流量不足保护、供电欠压保护功能。
- ▶ 数显表清晰展现电源判断的故障代码，对照电子版说明书，可快捷判断和处理故障问题。



基于割炬安装在自动行走装置上300A切口效果

标准配置

可选购加装4英寸脚轮（前轮为万向、后轮为定向），方便频繁转移的施工环境。

切割电源	配套割炬及附件	切割地线及紧固件	冷却系统用附件	电源用附件			资料
				不锈钢管卡	保险管	冷压接头	
LGK-200B1	HYC-400DS2水冷却割炬及配套消耗件、附件1套	35mm ² ×3.5m 1根 M10螺栓垫圈等1套	前置过滤器扳手1件 冷却液5桶	不锈钢管卡 10-16 2件	保险管 8A 2支	冷压接头 OT110-6 3个 OT110-8 1个	使用说明书（电子） 产品合格证、保修卡
LGK-300B1	HYC-400DS3水冷却割炬及配套消耗件、附件1套	50mm ² ×3.5m 1根 M10螺栓垫圈等1套	前置过滤器扳手1件 冷却液5桶	不锈钢管卡 10-16 2件	保险管 8A 2支	冷压接头 OT116-6 3个 OT116-8 1个	使用说明书（电子） 产品合格证、保修卡
LGK-400B1	HYC-400DS4水冷却割炬及配套消耗件、附件1套	70mm ² ×3.5m 1根 M10螺栓垫圈等1套	前置过滤器扳手1件 冷却液5桶	不锈钢管卡 10-16 2件	保险管 8A 2支	冷压接头 OT25-6 3个 OT25-8 1个	使用说明书（电子） 产品合格证、保修卡

主要技术参数

项目名称	单位	型 号		
		LGK-200B1	LGK-300B1	LGK-400B1
输入电源	V/Hz	3~380±15% 50/60		
额定输入容量	kVA	44.1	56.6	84.9
额定输入电流	A	67	86	129
额定空载电压	V	370		
额定负载持续率	-	60% (40°C)		
效率	-	91.5%	91.8%	92.6%
功率因数	-	0.79	0.91	0.92
输出电流调节范围	A	40~200	60~300	60~400
质量切割能力(碳钢)	mm	50	60	70
切断能力(碳钢)	mm	70	100	120
引弧方式	-	非接触引弧		
等离子气体	-	空气		
供气压力	MPa	0.4~0.6		
割炬冷却方式	-	水冷		
电源冷却方式	-	风冷		
绝缘等级	-	F级		
外壳防护等级	-	IP21S		
外形尺寸(长×宽×高)	mm	1040x415x1010	1130x480x1050	
电源净重	kg	115	150	

注：本产品配套用HYC-400DS割炬的切割实施方法，根据割炬保护罩和被切割工件的位置关系，分为接触切割和非接触切割两种切割方法。
 接触切割允许保护罩接触工件，而不会损坏割炬喷嘴及其它消耗件，一般用于300A及以下电流的切割和薄板的切割。
 非接触切割是保护罩不能接触工件，一般用于300A以上电流的切割。
 其他品牌割炬未测试，故在未确定其结构前，请勿测试接触切割。

名词释义：

- ▶ **质量切割能力：**本资料描述的质量切割专指手工切割厚度，在符合该电流值切割工艺的前提下，切割速度在200mm/min能实现的切割厚度，且能在均匀移动时实现光滑切口。
- ▶ **切断能力：**本资料描述的切断能力专指手工切割厚度，在符合该电流值切割工艺的前提下，不考虑工作效率和切口质量所能实现的切割厚度。

授权经销商



注意

● 使用前请仔细阅读使用说明书，以便正确使用！

制 造 地：四川省成都市双流西南航空港经济开发区空港二路1299号
 商务咨询：028-85752828
 售后服务：028-85805050
 网 址：www.hwayuam.com

华远公司保留此宣传册修改权，此宣传册中图片、文字及规格参数等不作验收依据
 如需进一步咨询，请联系您最近的经销商或区域经理